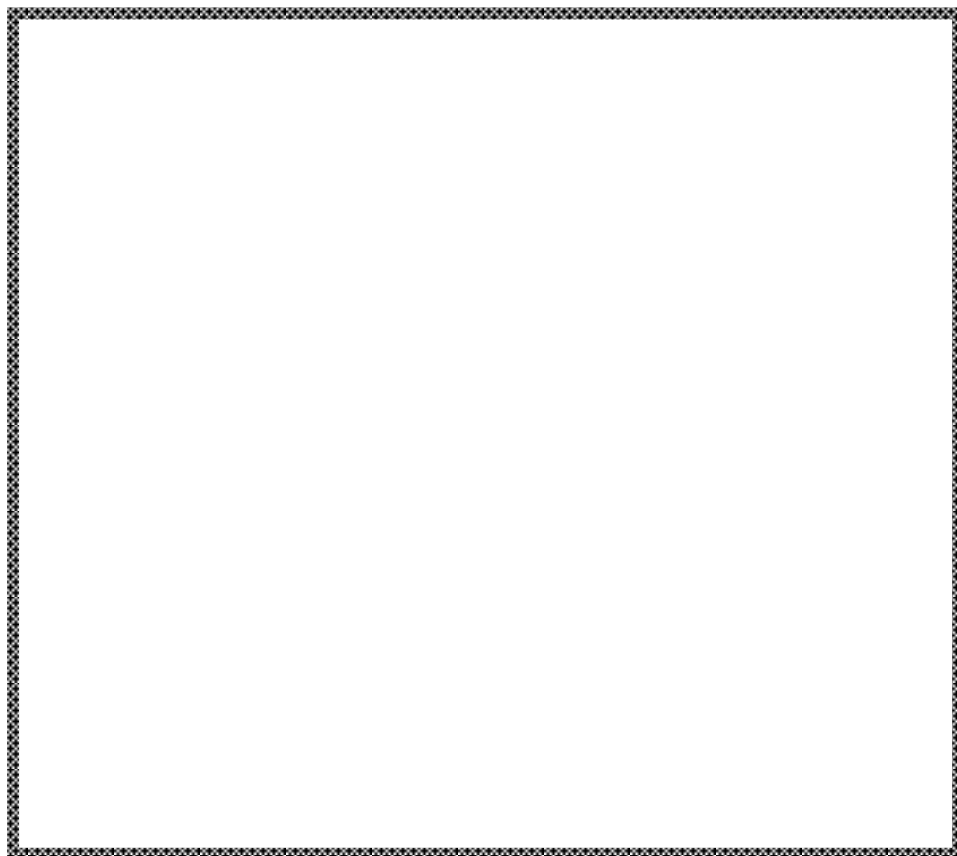
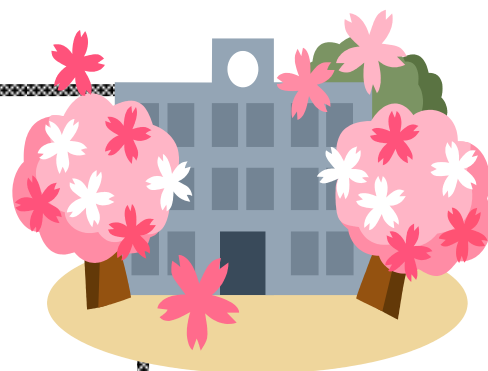


退職・転出・転入教職



登校日について

4月7日（火）、4月14日（火）、4月21日（火）、4月28日（火）

登校時間 8：15～8：25 下校時刻 1・3学年 10：00
2・4学年 10：05
5・6学年 10：10

※別紙「国立第一小学校における臨時休業の対応について」のお知らせにて、詳細をご確認ください。

保護者会について

保護者会を次の日程で行います。

4月13日（月）杉の子学級 13：00～
2学年 13：40～
3学年 14：20～
6学年 15：00～

4月14日（火）1学年 13：40～
4学年 14：20～
5学年 15：00～

両日とも、体育館で全体会を行います。

校長挨拶、担任、専科教諭等の紹介の後、学年および学級の話となります。

新型コロナウイルス感染拡大防止の対応のため、時間差、また、換気をしながらの開催となります。ご理解・ご協力の程、宜しくお願いいたします。

離任式について

今年度の離任式は中止となります。

写真掲載について

学校通信、学年便り、学級便りにお子様の顔写真・個人名（表彰など）が載ることがあります。ご了承いただけない場合は各担任に5月7日（木）までにお申し出ください。

校外学習のキャンセル料について

・鉄道使用の校外学習について、欠席の場合は実施前日の午前9時までに担任までお知らせください。

※期限を過ぎての連絡ですと、返金することができませんのでご了承ください。

・借上バス使用の校外学習について、当日欠席の場合はキャンセル料が発生する場合があります。

ビデオ・写真撮影について

ビデオ・写真撮影は、「入学式」「卒業式」「運動会」「音楽会（学芸会・展覧会）」の決められた学校行事のみとなります。個人情報（プライバシー）の保護の観点から授業参観（発表会形式を含む）での撮影はご遠慮ください。

ご理解ご協力のほどお願いいたします。

登校時刻について

登校時間は8：15です。8：15の開門を目途に登校できるようご家庭でもご配慮いただきますようよろしくお願いいたします。開門前の児童の安全確保のため、開門時刻に合わせて登校するよう、ご協力をお願いいたします。

生活指導の取組について

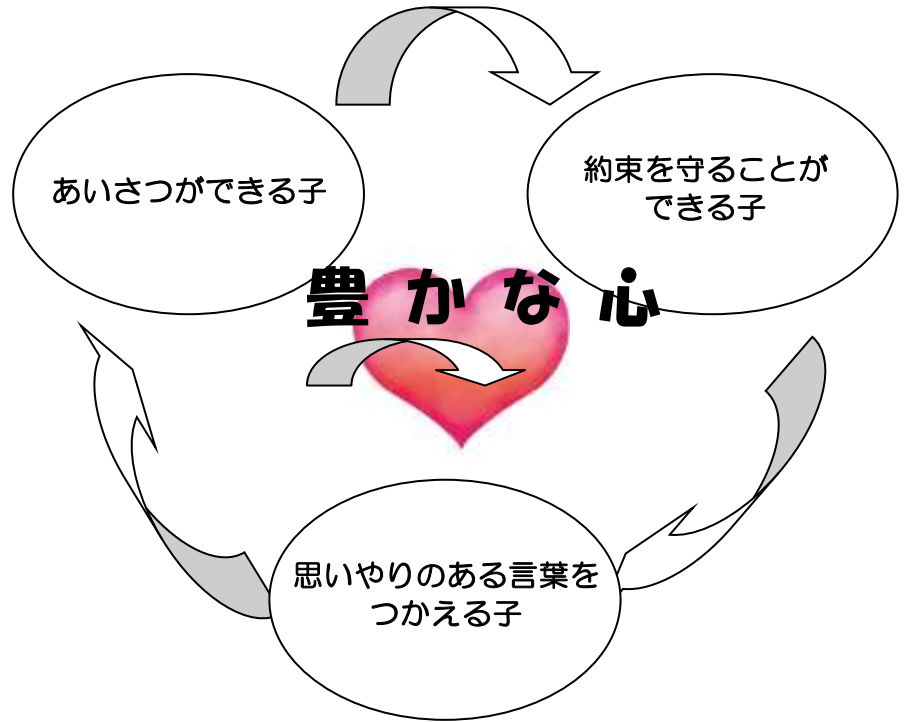
生活指導主任

本校では、豊かな心を育てる活動の充実と規範意識の定着を図るために、「あいさつ」「約束を守ること」「思いやりのある言葉」の三つを重点目標として学校全体で取り組んでいきます。

教師が模範となり、気持ちの良い挨拶と思いやりのある温かい言葉につつまれた学校の雰囲気をつくりまします。そして、励ましながら、小さいことを一つ一つ積み重ねて自信につなげていきます。

また、「一小のよい子」を学校生活ルールのよりどころとして、誰もが楽しく学習し、遊び、生活できるようにしていきます。どの子も登校から帰宅するまで笑顔で過ごせる毎日が送れるように取り組んでいきたいと思ひます。

ご協力、ご理解をよろしくお願いいたします。



方面別集団下校訓練について

生活指導部

学校において子供たちが安全で安心な環境で学習活動等に取り組めることが何よりも大切です。しかしながら、震災等の自然災害、人命にかかわる事件や事故の発生により子供のみの下校が難しい事態も想定されます。本校では、子供たちの安全のために「方面別下校班による下校」を必要に応じて行っています。今年度から、**入学当初に行っていた色別下校コース**で集団下校訓練を行います。年度の始めに当たり、各ご家庭でお子さんと確認していただき、返却された後、個人カードへのご記入をお願いいたします。

6月20日(土)4校時に方面別集団下校訓練(通学路別集団下校訓練)を行いますので、ご協力よろしくお願いいたします。

令和2年度方面別下校コース

オレンジコース(ヤクルト方面)、緑コース(谷保天満宮方面)、黄色コース(歩道橋方面)、水色コース(南養寺方面)

※学童に行く児童は、赤コース(学童)も通学路の一つです。学校から直接帰宅する際のコース(オレンジ・緑・黄色・水色のどれか)と学童に行くコース(赤)の両方を個人カードに記してください。