

G Suite for Education の初期設定のお願い

日頃より、本校の教育活動に多大なるご理解とご協力を賜り、感謝申し上げます。

この度、家庭におけるオンライン学習を推進するために国立市立小学校・中学校の児童・生徒を対象に G suite for Education (google 社) を試験的に導入し、より一層の教育活動の充実を図る方策について検討を進めてまいります。

つきましては、以下の手順に従いご家庭におきまして、G suite for Education (google 社) の初期設定をお願いいたします。ご家庭で設定ができない場合は、学校までご連絡下さい。尚、利用する PC 等には最新のウィルスソフトの適用をお願いします。

【ご家庭で設定及び確認していただく内容】

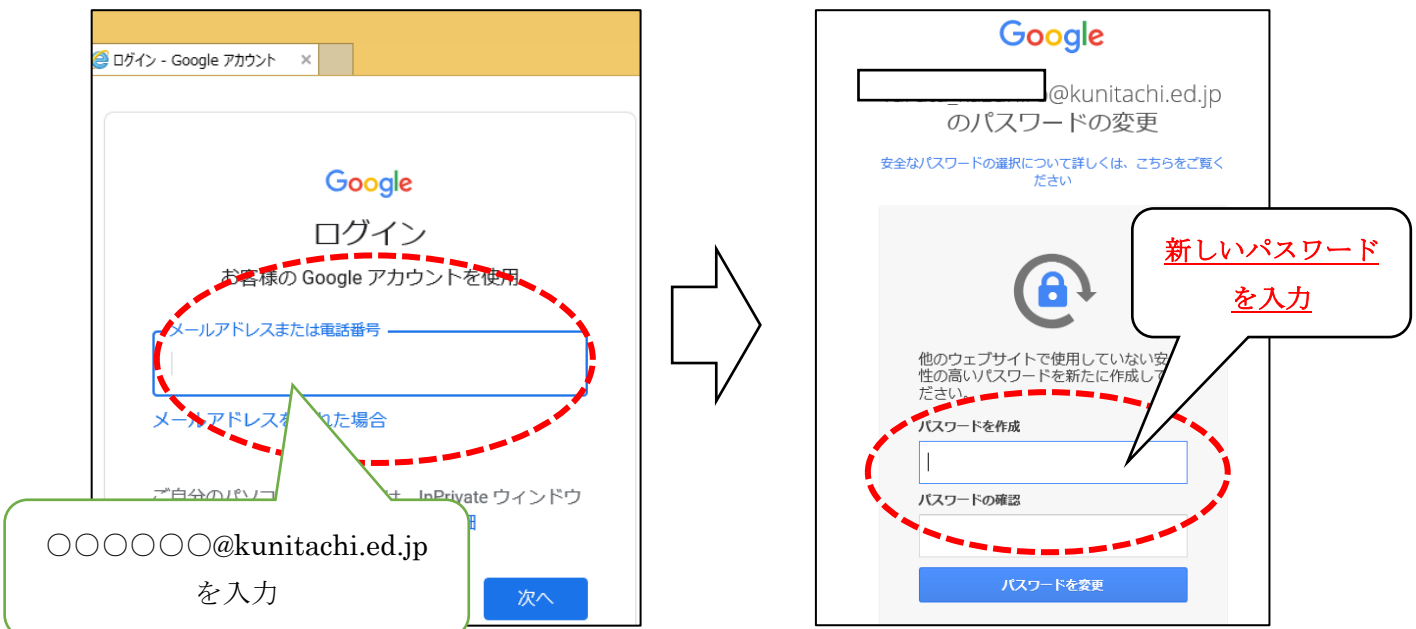
- ・アカウントの登録と新パスワードの設定
- ・Googleのclass roomに入り、投稿された資料の確認

**STEP1** (アカウントの登録と新パスワードの設定)

① Google の検索画面を立ち上げる。

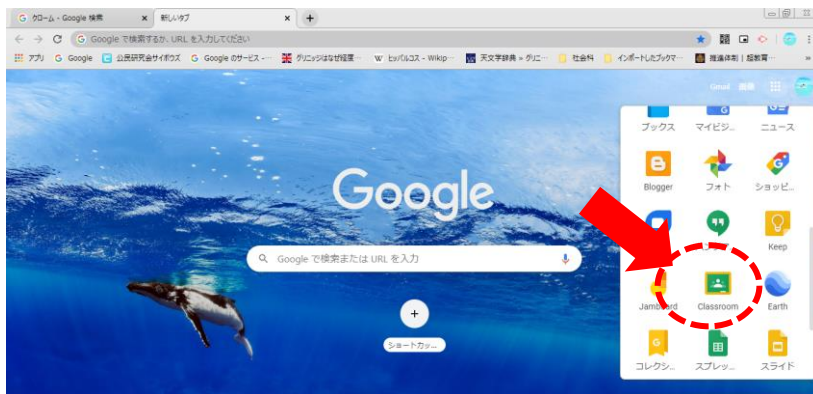


- ② ログインをクリックして、生徒用のアカウント「自分の○○○○○○@kunitachi.ed.jp」を入力する。「次へ」をクリックし、初期パスワードを入力すると「自分の○○○○○○@kunitachi.ed.jp」のパスワードの変更」が出ます。パスワードを登録する際、生年月日や電話番号など予測ができてしまう数字の使用は控えてください。この作業が完了したら登録完了です。このアカウントは卒業まで使用する予定です。新しいパスワードを忘れた場合に備えて、必ず控えをとっておいてください。



## STEP 2 Google の Class room に入り投稿された資料の確認

- ① インターネットのブラウザより Google に入る (推奨はGoogle chrome<sup>グーグル クローム</sup>)を開き、右上にある☰のボタンをクリックすると、アプリケーションの一覧が表示されます。この中からClass roomをクリックします。



先生と生徒の間で、資料配付や課題のやりとりができる。



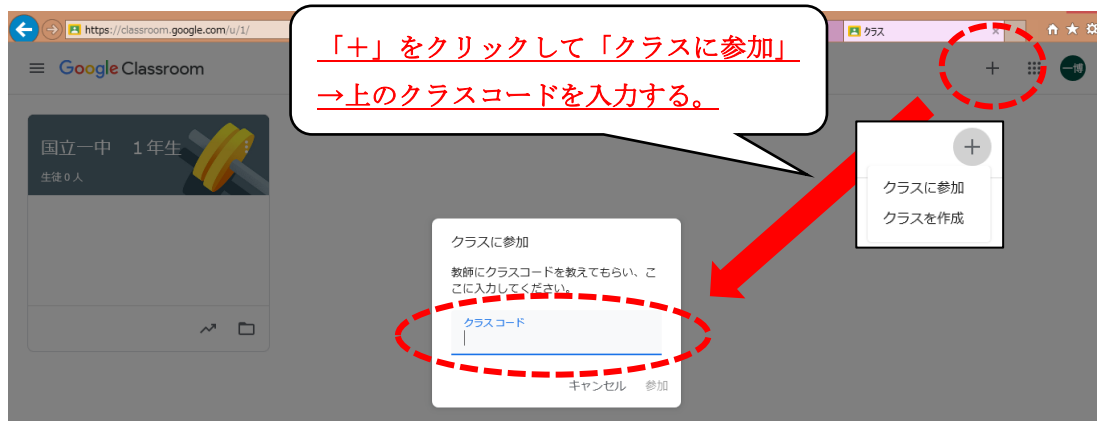
Classroom

- ② 先生より指定されたクラスコードを入力する。→ (アカウント登録が完了していないと実行できません。)

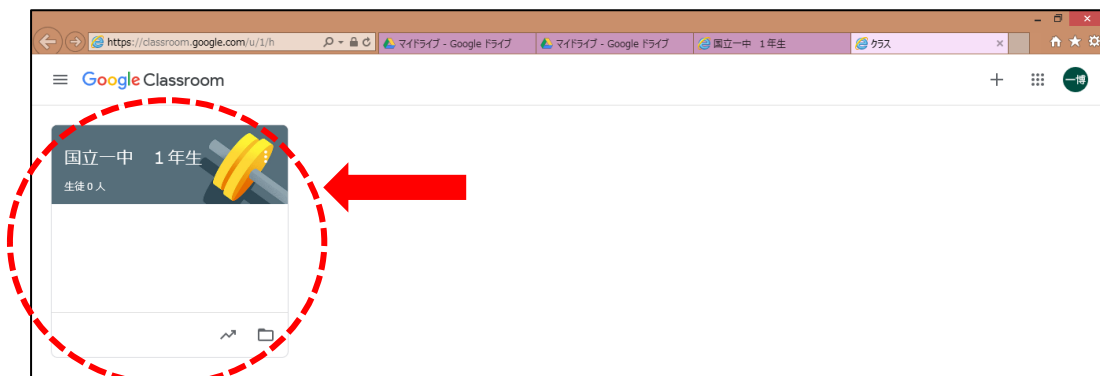
\*\*\*\*のクラスコード

\*.\*.\*.\*.\*.\*.\*.\*.\*.\*

\*\*\*\*\*



- ③ ここをクリックすると、Class room に入れます。ここでは、先生から、資料や課題の投稿、動画の配信が行われますので、中身を確認してください。



※設定にあたり、ご不明な点がございましたら学校までご連絡下さい。

問い合わせ

副校長 042-572-2197