

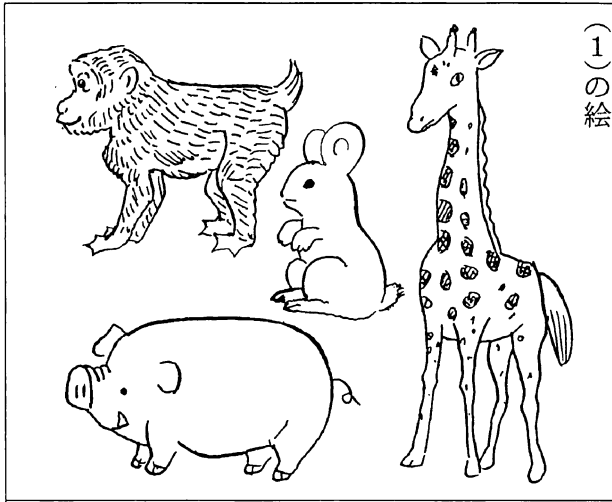
# あなたの認識力は？

脳を鍛える中学生のドリル！

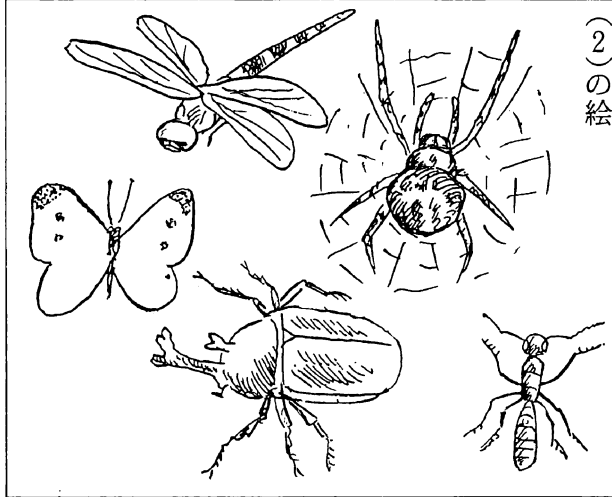
私たちはものを見  
た時、それがどんな  
もので、いくつあつ  
て、どんな色をして  
いて、形はどうか、  
というようなことを  
頭で認識します。認  
識のしかたも人によ  
ってちがうし、興味

のもち方によつても  
認識するものもちが  
ってきます。  
たとえば学校に友  
達と二人で来たとし  
ます。その途中何  
を見たかお互いに書き  
出してみましょう。  
ずいぶん異なってい

ると思います。  
きょうは自分の認  
識力がどの程度ある  
かという実験をしま  
しょう。  
まず、次の上の(1)  
の絵をよく見てくだ  
さい。見つめること  
15秒、上の絵のどこ  
がちがっているか印  
をつけてみましょう。  
答えは裏面で確認  
します。さあ、どん



(1)の絵



(2)の絵

なところがちがつて  
いるか、すぐわかり  
ましたか。記憶力の  
問題でもあるかもし  
れませんが、注意深  
く、細かいところま  
でよく見ていたかど  
うかというところが  
ちばん問題になると  
思います。おおよっ  
ぱに、バツと見るだ  
けでは細かなちがい

は発見できないと思  
います。四か所違つ  
ていますから、自分  
でさがしてみましょ  
う。  
次は下の(2)の絵  
です。見つめること  
15秒—絵のまちがい  
を見つけてみましょう。  
では、裏面の答え  
を見てください。

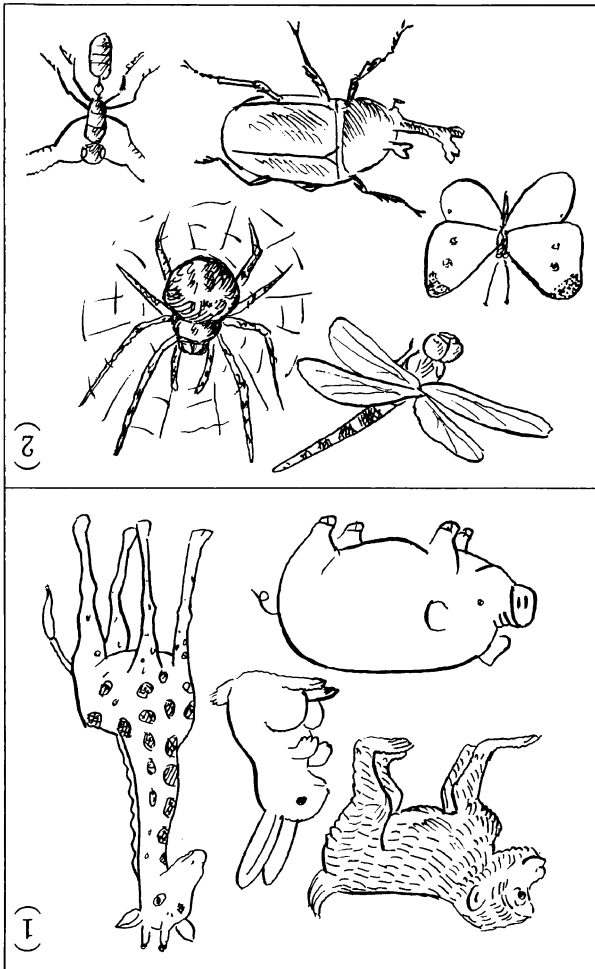
## 今週の予定:8月23日(月)~27日(金)

校外学習の準備と、進路学習が始まります。

日	曜	行事
23	月	普通時程 時間割通り 1校時:学活
24	火	普通時程 時間割通り 1校時:道徳
25	水	普通時程 時間割通り 生徒委員会
26	木	普通時程 時間割通り
27	金	普通時程 時間割通り 5・6校時:総合

※ 引き続き最終下校時刻(生徒会や部活動な  
どの諸活動を終えて校門を出る最終時刻)  
は、17:30です。

※ 諸活動中は、ソーシャルディスタンスと  
水分補給に注意しましょう。



【答え】

(1)の絵

・キリンのしっぽ

・うさぎの耳

・ブタにはキバがない

・サルの足

(2)の絵

・くもの足の数

・かぶと虫の足

・ちようちようの羽根

・アリのからだ

・トンボの目